

Tato část PD určuje konkrétní konstrukční, materiálové a barevné provedení všech částí stavby a interiéru, které nejsou přímo specifikovány v ostatních částech dokumentace. Veškeré názvy výrobků uvedené ve „Standardech“ slouží pouze jako technický nebo designový vzor a lze je nahradit výrobkem obdobných vlastností. Změny, které ovlivňují technické a architektonické řešení musejí být konzultovány a odsouhlaseny architektem.

U některých výrobků je uveden přesný designový vzor (vyznačeno tučně), který je nutné dodržet z důvodu zajištění souladu s interiérem pořízeným v předchozích etapách rekonstrukce.

STOLY

Jídelní stůl čtvercový v denní místnosti

Položky: S1

Rozměry: viz v.č. 101

Popis:

Stůl na centrální stolové podnoži.

Deska stolu – interiérová kompaktní deska HPL s černým jádrem, zaoblenými rohy a odfrézovanou hranou, splňující požadavky EN 438-4 Typ CGS, tloušťka 12mm, povrch desky bílý NCS S0502-G50Y.

Centrální stolová podnož, ocelová základna 400x400mm, trubka 80mm, kříž litinový, výška 730mm, povrch chrom.



Centrální stolová podnož

Jídelní stůl obdélníkový v denní místnosti

Položky: S2

Rozměry: viz v.č. 101

Popis:

Stůl na dvou centrálních kovových podnožích.

Deska stolu – interiérová kompaktní deska HPL s černým jádrem, zaoblenými rohy a odfrézovanou hranou, splňující požadavky EN 438-4 Typ CGS, tloušťka 12mm, povrch desky bílý NCS S0502-G50Y.

2x centrální stolová podnož, ocelová základna 400x400mm, trubka 80mm, kříž litinový, výška 730mm, povrch chrom.



Centrální stolová podnož

Posluchářenský stůl sklopný

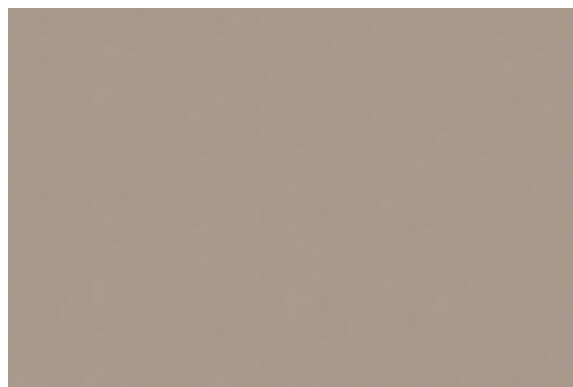
Položky: S3

Rozměry: viz v.č. 102

Popis:

Stůl na samonosné sklopné kovové podnoži s kluzáky.

Deska stolu lamino tl.18mm, odstín kamenná šed' s plochým povrchem podobným laku, designový a barevný vzor **Egger U727 ST9**, hrana ABS tl.2mm v barvě lamina. Všechny hrany ABS lepeny strojně polyuretanovým tavným lepidlem. Podnož sklopná samonosná rámová sestavená z ocelových profilů na kluzácích např. vzor Domino. Rám podnože je upevněn pod deskou stolu. Povrchově vypálena práškovací barvou v odstínu RAL 9006 mat.



Lamino kamenná šed' Egger U727 ST9



Sklopná stolová podnož

Posluchářenský stůl pevný

Položky: S4

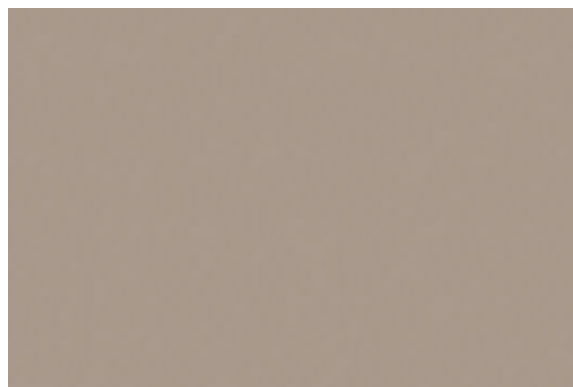
Rozměry: viz v.č. 102

Popis:

Stůl na samonosné rámové kovové podnoži s rektifikacemi a krycí deskou.

Deska stolu lamino tl.18mm, odstín kamenná šed' s plochým povrchem podobným laku, designový a barevný vzor **Egger U727 ST9**, hrana ABS tl.2mm v barvě lamina. Všechny hrany ABS lepeny strojně polyuretanovým tavným lepidlem. Podnož samonosná rámová sestavená z ocelových trojúhelníkových profilů 50x50x70mm bez vnějších viditelných konstrukčních spojů. Rám podnože je upevněn pod deskou stolu. Povrchově vypálena práškovací barvou v odstínu RAL 9006 mat.

Čelo stolu opatřeno krycí perforovanou interiérovou kompaktní deskou HPL s černým jádrem, splňující požadavky EN 438 (typ CGS), tloušťka 6mm. Perforace kruhová Ø30mm v rastru 60x60mm, povrch desky - odstín šedý, designový a barevný vzor **Fundermax Pebble Gray 0742**. Deska bude lepena ke ztužující konstrukci z L-profilů a na stolové nohy.



Lamino kamenná šed' Egger U727 ST9



Stolová podnož

Katedra

Položky: S5

Rozměry: viz v.č. 102

Popis:

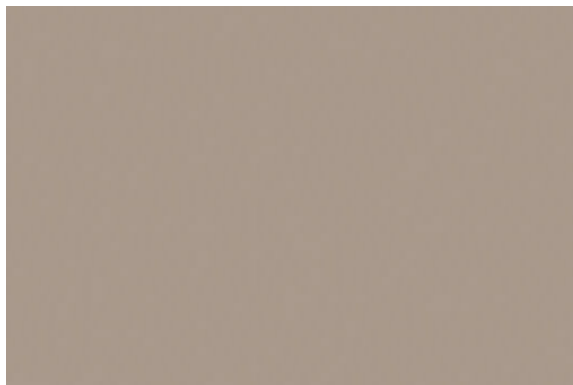
Stůl na samonosné rámové kovové podnoži s rektifikacemi, zásuvkou a krycí deskou.

Deska stolu, zásuvka lamino tl.18mm, odstín kamenná šed' s plochým povrchem podobným laku, designový a barevný vzor **Egger U727 ST9**, hrana ABS tl.2mm v barvě lamina. Všechny hrany ABS lepeny strojně polyuretanovým tavným lepidlem. Podnož samonosná rámová sestavená z ocelových trojúhelníkových profilů 50x50x70mm bez vnějších viditelných konstrukčních spojů. Rám podnože je upevněn pod deskou stolu. Povrchově vypálena práškovací barvou v odstínu RAL 9006 mat.

Čelo katedry opatřeno krycí perforovanou interiérovou kompaktní deskou HPL s černým jádrem, splňující požadavky EN 438 (typ CGS), tloušťka 6mm. Perforace kruhová Ø30mm v rastru 60x60mm, povrch desky - odstín šedý, **Fundermax Pebble Gray 0742**. Deska bude lepena ke ztužující konstrukci z L-profilů a na stolové nohy.

Zásuvka bude vložena do konstrukce z lamina tl.18mm.

Zámek Hafele č.10, blokace zásuvky, kvalitní kovové výsuvy s integrovaným tlumením.



Lamino kamenná šed' Egger U727 ST9



Stolová podnož

Jednací stůl v zasedací místnosti

Položky: S6

Rozměry: viz v.č. 103

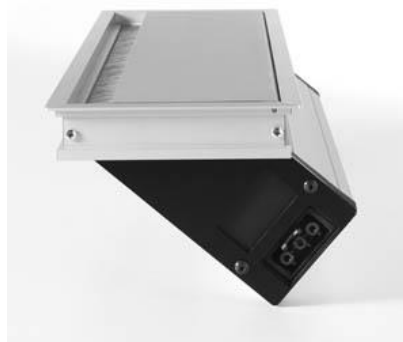
Popis:

Stůl se zásuvkou a kabelovými průchodkami. Jedná se o sestavu dvou pevně spojených identických stolů. Stolové nohy jsou duté a umístěné na podlahových krabicích - **nutná koordinace se stavbou!** Přístup ke krabicím je otevíravými dvířky ve stolové noze s otevíráním pull-push. Vnitřním prostorem pod deskou a v nohách stolu jsou vedeny přívody silnoproudu, datové a HDMI kabely.

Korpus proveden z DTD desek tl.18, 25 a 38mm potažených laminátem vč. bočních a spodních hran, dekor dub corbridge šedý s povrchem omnipore matt, designový a barevný vzor **Egger H3156 ST12**. Podstavec stolu - nerez plech nalepený na LTD.

Na desce stolu jsou umístěny 4ks stolních kabelových průchodek vybavených silovou zásuvkou, datovými a HDMI zásuvkami v provedení hliník mat, rozměr 240x120mm, 1ks - 3x el. zásuvka, 2x data RJ45, 1x HDMI, 3ks - 2x el. zásuvka, 2x data RJ45 designový a materiálový vzor např. Bachmann. Průchodky jsou otevíravé střídavě na obě strany stolu.

Zásuvka pod deskou je vybavena blokací, kvalitními kovovými výsuvy s integrovaným tlumením a otevíráním pull-push a zámkem Hafele č. 10



Lamino - **dub corbridge šedý Egger H3156 ST12** Stolní kabelová průchodka

Kancelářský pracovní stůl zalomený

Položky: S7

Rozměry: viz v.č. 102

Popis:

Stůl na samonosné rámové kovové podnoži s rektifikacemi.

Deska stolu lamino tl.18mm, dekor dub corbridge šedý s povrchem omnipore matt, designový a barevný vzor **Egger H3156 ST12**, hrana ABS tl.2mm v barvě lamina. Všechny hrany ABS lepeny strojně polyuretanovým tavným lepidlem. Podnož samonosná rámová sestavená z ocelových trojúhelníkových profilů 50x50x70mm bez vnějších viditelných konstrukčních spojů. Rám podnože je upevněn pod deskou stolu. Povrchově vypálena práškovací barvou v odstínu RAL 9006 mat.

Vybavení - 3x kabelová průchodka kovová čtvercová 24x80x80mm, hliník stříbřitě šedý 9006.



Stolová podnož



Lamino **dub corbridge šedý Egger H3156 ST12**



Čtvercová kabelová průchodka

Stolová přístavba

Položky: S8

Rozměry: viz v.č. 102

Popis:

Stůl na samonosné rámové kovové podnoži s rektifikacemi.

Deska stolu lamino tl.18mm, dekor dub corbridge šedý s povrchem omnipore matt, designový a barevný vzor **Egger H3156 ST12**, hrana ABS tl.2mm v barvě lamina. Všechny hrany ABS lepeny strojně polyuretanovým tavným lepidlem. Podnož samonosná rámová sestavená z ocelových trojúhelníkových profilů 50x50x70mm bez vnějších viditelných konstrukčních spojů. Rám podnože je upevněn pod deskou stolu. Povrchově vypálena práškovací barvou v odstínu RAL 9006 mat.



Lamino **dub corbridge šedý Egger H3156 ST12**



Stolová podnož

KONTEJNERY

Mobilní zásuvkový kontejner

Položky: K1

Rozměry: viz v.č. 106

Popis:

Zásuvkový kontejner mobilní, 3 zásuvky, centrální zámek.

Korpus LTD lamino odstín alabastr s plochým povrchem podobným laku, tl. 18 mm, hrana ABS tl. 0,5mm v barvě lamina, designový a barevný vzor **Egger U104 ST9**.

Čela zásuvek LTD lamino dekor dub corbridge šedý s povrchem omnipore matt, designový a barevný vzor **Egger H3156 ST12**, hrana ABS tl.2mm v barvě lamina. Všechny hrany ABS lepeny strojně polyuretanovým tavným lepidlem.

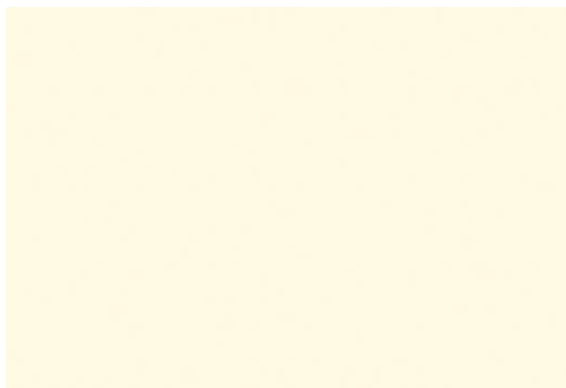
Vybavení:

Úchytka kovová hranatá tvaru U mírně vypouklé, nikl mat, rozteč 160 mm, designový vzor např. Gamet UU24-0160-G0008. Nutno dodržet stejný tvar, velikost a povrchovou úpravu s úchytkami vestavěného nábytku (dodávky stavby).

Centrální zámek, blokace zásuvek, kvalitní kovové výsuvy s integrovaným tlumením, kolečka plastová.



Lamino **dub corbridge šedý Egger H3156 ST12**



Lamino **alabastr Egger U104 ST9**



Úchytka kovová

SKŘÍNĚ

Skříň vysoká šatní

Položky: C1

Rozměry: viz v.č. 105

Popis:

Skříň vysoká šatní, dvoudveřová na soklu a rektifikačních nohách, uzamykatelná.

Korpus, police, sokl LTD lamino odstín alabastr s plochým povrchem podobným laku, tl. 18 mm, hrana ABS tl. 0,5mm v barvě lamina, designový a barevný vzor **Egger U104 ST9**.

Dvířka LTD lamino dekor dub corbridge šedý s povrchem omnipore matt, designový a barevný vzor **Egger H3156 ST12**, hrana ABS tl.2mm v barvě lamina. Všechny hrany ABS lepeny strojně polyuretanovým tavným lepidlem.

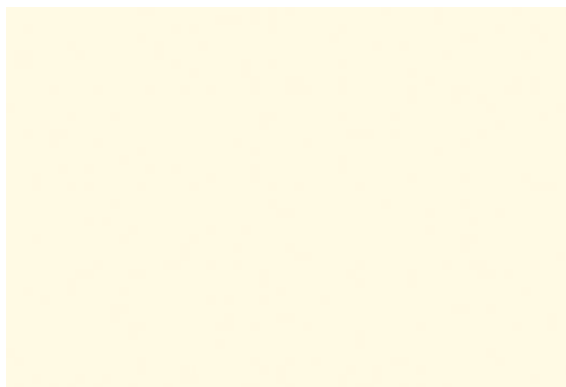
Vybavení:

Úchytky kovové hranaté tvaru U mírně vypouklé, nikl mat, rozteč 160 mm, např. Gamet UU24-0160-G0008. Nutno dodržet stejný tvar, velikost a povrchovou úpravu s úchytkami vestavěného nábytku (dodávky stavby).

Výsuvný věšák, zrcadlo 300x500mm, nastavitelné police, každá nosnost 20 Kg, zámek, niklované závěsy s integrovaným tlumením, odnímatelných bez šroubování (např. Hettich, Blum apod.).



Lamino **dub corbridge šedý Egger H3156 ST12**



Lamino **alabastr Egger U104 ST9**



Úchytky kovové

Skříň vysoká policová s plnými dvířky

Položky: C2

Rozměry: viz v.č. 105

Popis:

Skříň vysoká policová, dvoudveřová na soklu a rektifikačních nohách, uzamykatelná.

Korpus, police, sokl LTD lamino odstín alabastr s plochým povrchem podobným laku, tl. 18 mm, hrana ABS tl. 0,5mm v barvě lamina, designový a barevný vzor **Egger U104 ST9**.

Dvířka LTD lamino dekor dub corbridge šedý s povrchem omnipore matt, designový a barevný vzor **Egger H3156 ST12**, hrana ABS tl.2mm v barvě lamina. Všechny hrany ABS lepeny strojně polyuretanovým tavným lepidlem.

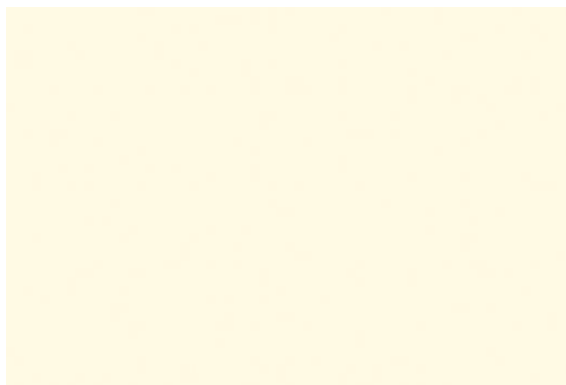
Vybavení:

Úchytky kovové hranaté tvaru U mírně vypouklé, nikl mat, rozteč 160 mm, např. Gamet UU24-0160-G0008. Nutno dodržet stejný tvar, velikost a povrchovou úpravu s úchytkami vestavěného nábytku (dodávky stavby).

Nastavitelné police, každá nosnost 20 Kg, zámek, niklované závěsy s integrovaným tlumením, odnímatelných bez šroubování (např. Hettich, Blum apod.).



Lamino **dub corbridge šedý Egger H3156 ST12**



Lamino **alabastr Egger U104 ST9**



Úchytky kovové

Skříň vysoká policová s plnými dvířky a otevřenou policí

Položky: C3

Rozměry: viz v.č. 105

Popis:

Skříň vysoká policová, dvoudveřová na soklu a rektifikačních nohách, uzamykatelná.

Korpus, police, sokl LTD lamino odstín alabastr s plochým povrchem podobným laku, tl. 18 mm, hrana ABS tl. 0,5mm v barvě lamina, designový a barevný vzor **Egger U104 ST9**.

Dvířka LTD lamino dekor dub corbridge šedý s povrchem omnipore matt, designový a barevný vzor **Egger H3156 ST12**, hrana ABS tl.2mm v barvě lamina. Všechny hrany ABS lepeny strojně polyuretanovým tavným lepidlem.

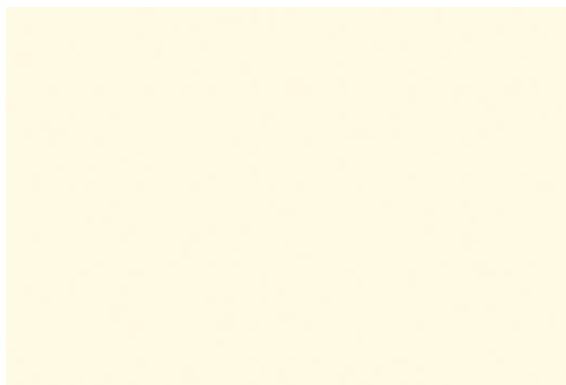
Vybavení:

Úchytky kovové hranaté tvaru U mírně vypouklé, nikl mat, rozteč 160 mm, např. Gamet UU24-0160-G0008. Nutno dodržet stejný tvar, velikost a povrchovou úpravu s úchytkami vestavěného nábytku (dodávky stavby).

Nastavitelné police, každá nosnost 20 Kg, zámek, niklované závěsy s integrovaným tlumením, odnímatelných bez šroubování (např. Hettich, Blum apod.).



Lamino **dub corbridge šedý Egger H3156 ST12**



Lamino **alabastr Egger U104 ST9**



Úchytky kovové

Skříňka nízká s plnými dvířky

Položky: C4

Rozměry: viz v.č. 105

Popis:

Skříňka nízká policová, jednodveřová na soklu a rektifikačních nohách, uzamykatelná.

Korpus, police, sokl LTD lamino odstín alabastr s plochým povrchem podobným laku, tl. 18 mm, hrana ABS tl. 0,5mm v barvě lamina, designový a barevný vzor **Egger U104 ST9**.

Dvířka LTD lamino dekor dub corbridge šedý s povrchem omnipore matt, designový a barevný vzor **Egger H3156 ST12**, hrana ABS tl.2mm v barvě lamina. Všechny hrany ABS lepeny strojně polyuretanovým tavným lepidlem.

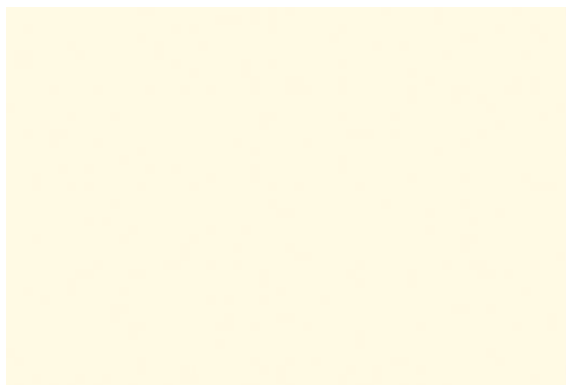
Vybavení:

Úchytky kovové hranaté tvaru U mírně vypouklé, nikl mat, rozteč 160 mm, např. Gamet UU24-0160-G0008. Nutno dodržet stejný tvar, velikost a povrchovou úpravu s úchytkami vestavěného nábytku (dodávky stavby).

Nastavitelné police, každá nosnost 20 Kg, zámek, niklované závěsy s integrovaným tlumením, odnímatelných bez šroubování (např. Hettich, Blum apod.).



Lamino **dub corbridge šedý Egger H3156 ST12**



Lamino **alabastr Egger U104 ST9**



Úchytky kovové

SEZENÍ

Židle konferenční

Položky: Z1

Popis:

Konferenční židle stohovatelná, kostra ocelová čtyřnohá chrom, sedák čalouněný, opěrák plastový, barva plastu černá.

Potah textilie – textilie 100% PVC se strukturou tkaniny, váha 685 g/lm, oděruvzdornost 300 000 cyklů, snadno omyvatelná a čistitelná, odolná proti desinfekčním prostředkům, antibakteriální úprava, barva červená RAL 3002, designový a barevný vzor např. Silvertex S2011.



Židle barová

Položky: Z2

Popis:

Barová židle stohovatelná, kostra ocelová čtyřnohá N4 chrom, sedák čalouněný, opěrák plastový, barva plastu černá.

Potah textilie – textilie 100% PVC se strukturou tkaniny, váha 685 g/lm, oděruvzdornost 300 000 cyklů, snadno omyvatelná a čistitelná, odolná proti desinfekčním prostředkům, antibakteriální úprava, barva červená RAL 3002, designový a barevný vzor např. Silvertex S2011.



Židle barová stohovatelná

Židle konferenční

Položky: Z3

Popis:

Konferenční židle stohovatelná, kostra ocelová čtyřnohá chrom, sedák a opěrák kompaktní celoplastový s integrovanými otvory pro nasunutí na nosný rám, polypropylen vyztužený skleněnými vlákny, nastavitelné nožky s plstěnou podložkou, barva plastu černá, zelená a světle modrá.

Designový vzor **Mayer Class 25C101P13, 25C101P15, 25C101P01**, dle stávajících židlí.



Židle konferenční stohovatelná

Křeslo celočalouněné

Položky: Z4

Popis:

Křeslo střední, otočné, flexibilní opěrák, kříž hliník leštěný 4-ramenný, hliníkové područky.

Potah textilie – textilie 100% PVC se strukturou tkaniny, váha 685 g/lm, oděruvzdornost 300 000 cyklů, snadno omyvatelná a čistitelná, odolná proti desinfekčním prostředkům, antibakteriální úprava, barva světle zelená NCS S 3060-G70Y, designový a barevný vzor např. Silvertex S5008.

Křeslo celočalouněné



VĚŠÁK A OHRÁDKA

Stojanový věšák z hliníkové slitiny

Položky: V1

Rozměry: viz v.č. 106

Popis:

Materiál hliníková slitina, hranatý tvar, vypalovaná prášková barva černá odstín RAL 9004, designový vzor např. Alva collection.



Stojanový věšák

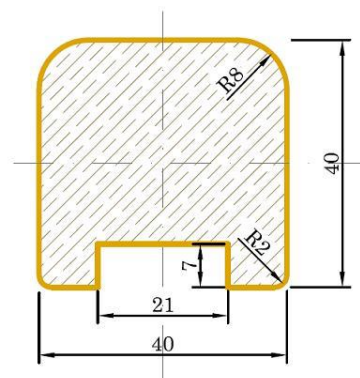
Ohrádka

Položky: V2

Rozměry: viz v.č. 106

Popis:

Ocelová konstrukce sestavená z ocelové základny 300x1000x5mm, stojky čtvercové 40x40mm. Povrchově vypálena práškovací barvou v odstínu RAL 9006 mat. Madlo hranaté 40x40mm s drážkou 21x7mm, zaoblené hrany, dub masív, napuštěno olejem.



Dřevěné madlo

Stavba: Úprava kanceláří v 1.NP na výukové prostory, Právnická fakulta

z.č.1705

Část: Interiér

Stupeň: Dokumentace pro provedení stavby

Technické specifikace a standardy

Trezor

Rozměry: 650x500x1205mm

Popis:

Stávající trezor bude opatřen nátěrem v odstínu stříbrný hliník RAL 9006 mat. Původní nátěr bude odstraněn, povrch přebroušen.